

**Obec Urbanice a Místní knihovna Urbanice pořádají  
11. července 2026**

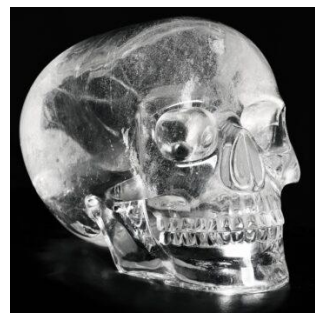
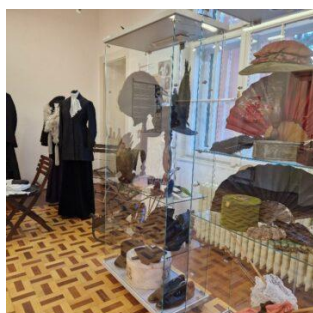
# Výlet do Lešan

**Odjezd v 7:00 z Urbanic, křižovatka „U Váhy“ (čp. 43), předpokládaný příjezd mezi 18. – 19. hodinou, cena 950 Kč, důch. a stud. 890, děti 820 Kč.**

**Přihlášení u pí Růžové do 5.6.2026, platba při přihlášení.**

**Změna – oběd s sebou. Dle referencí není v místě možnost oběda.**

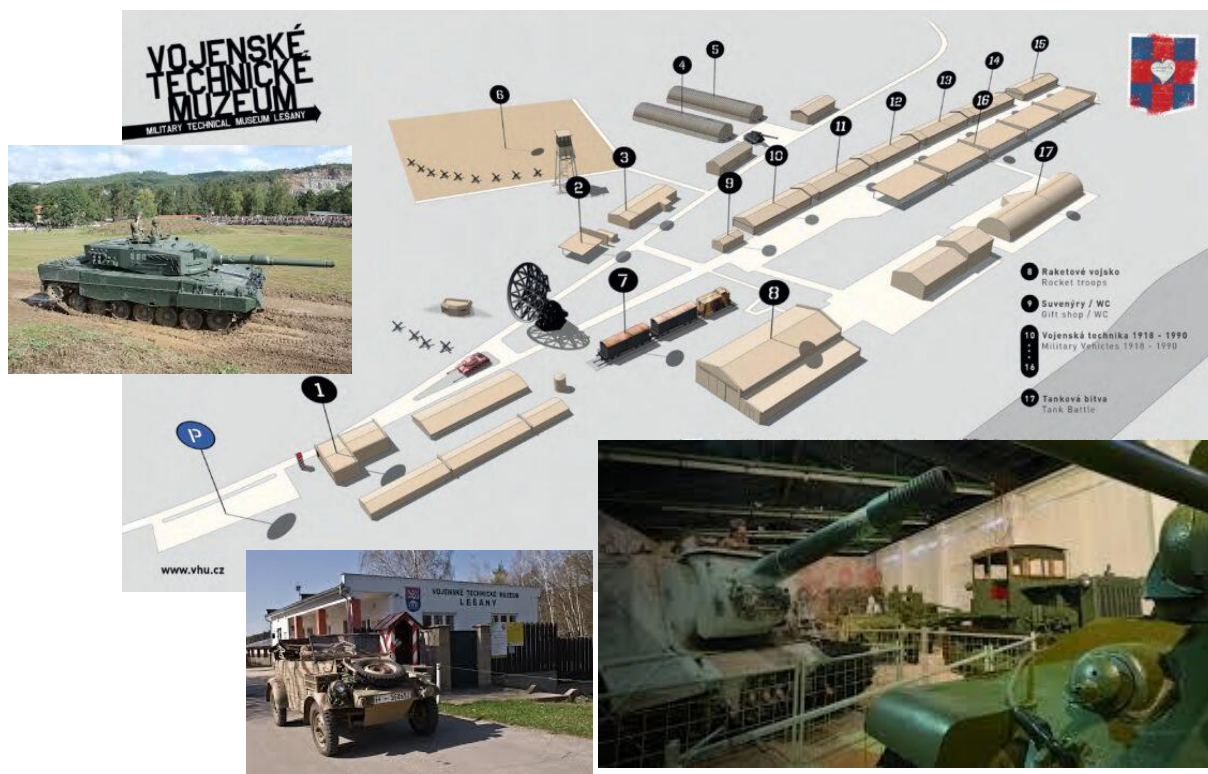
**Obec Lešany** se nachází ve Středočeském kraji v Posázaví, nedaleko Týnce nad Sázavou, v bývalém okrese Benešov. První zmínka o Lešanech pochází přibližně z roku 1185, ovšem prvním skutečným písemným dokladem je darovací listina z 13. století od Bedřicha Lesanyho. **Lešany jsou známé svým zámekem a nedalekým vojenským muzeem. A my navštívíme obě místa.**



## Zámek Lešany

Zámek byl přestavěn ze staršího sídla v polovině 16. století. Po roce 1683 získala budovu kapitula sv. Víta na Pražském hradě a dala zámku nynější čtyřkřídlovou podobu. Kapitula vlastnila zámek až do konce druhé světové války. Roku 1949 byl zámek zestátněn a až do 90. let 20. století patřil místnímu zemědělskému družstvu. V prosinci 1996 zámek koupil od obce Ladislav Truhlář, který sídlu doslova vdechl nový život.

V této sezóně se můžete těšit na **secesní prohlídkový okruh prvním patrem** a atraktivní **výstavu Největší záhady a tajemství světa** – v přízemí a kapli. Dočasná expozice na zámku Lešany představí atraktivní výstavu spojenou s nejtajemnějšími předměty téměř všech světadílů. Veškeré exponáty mají jedno společné – okolnosti jejich vzniku nebo jejich účel obklopují doposud neobjasněné záhady a tajemství. I přes skutečnost, že se jedná o kolekci mistrovských a výstavních replik, modelů, faksimilí a reprodukcí, bylo velmi náročné je pro výstavu obstarat. Pocházejí z několika zemí Evropy, ale i z USA, Indie, Austrálie, Hondurasu a Číny.



## VOJENSKÉ TECHNICKÉ MUZEUM LEŠANY

Mezi obcemi Krhanice a Lešany u Týnce nad Sázavou, v prostoru bývalých dělostřeleckých kasáren, se od roku 1996 nachází expozice Vojenského technického muzea Vojenského historického ústavu Praha. V současné době ji tvoří více než 700 historických tanků, kanonů, motocyklů, obrněných, nákladních a osobních vojenských vozidel, raketová technika, spojovací a ženijní prostředky a logistický materiál pocházející z období od roku 1890 až do současnosti.

Sbírkový materiál je široce veřejnosti prezentován v deseti halách, pod šesti přístřešky a na volném prostranství. Rozsahem a složením svých sbírek, v nichž je zastoupen nejen světový unikát, se toto muzeum řadí mezi nejvýznamnější evropské instituce svého druhu. Unikátní je zejména sbírka československých vojenských dopravních prostředků - tanků, motocyklů, nákladních a velitelských automobilů - z období let 1918–1939 a kolekce kanonů systému Škoda.

Z období studené války patří mezi jedinečné exponáty raketová technika a také tanky - jak z výzbroje Varšavské smlouvy, tak z výzbroje NATO. Expozičním pojetím se muzeum hlásí k moderním trendům prezentace sbírek technické povahy.

**Návštěvníkům je zakázáno** vnášet do muzeí alkoholické nápoje, omamné látky, jedovaté látky, chemikálie, střelné zbraně a jakkoli s nimi manipulovat. Návštěvníkům důvodně podezřelým z opilosti či požití jiných omamných látek, návštěvníkům v silně znečištěném, nedostatečném nebo nevhodném oděvu, nebo návštěvníkům se silně asociálním chováním, nebude přístup do muzeí umožněn. Je zakázáno vstupovat nebo pohybovat se po muzeích na kolečkových bruslích, skateboardech, koloběžkách apod. Výjimky tvoří kompenzační pomůcky a kočárky.

**Do vnitřních expozic je zakázán vstup** s jakýmkoliv zvířaty s výjimkou vodících a asistenčních psů. Do venkovních prostor zvířata mají vstup povolen. Volné pobíhání zvířat je však zakázáno. Děti mladší 15 let mohou do expozic pouze v doprovodu dospělé osoby.

**Fotografování je povoleno pouze pro soukromé účely a bez stativu.**